

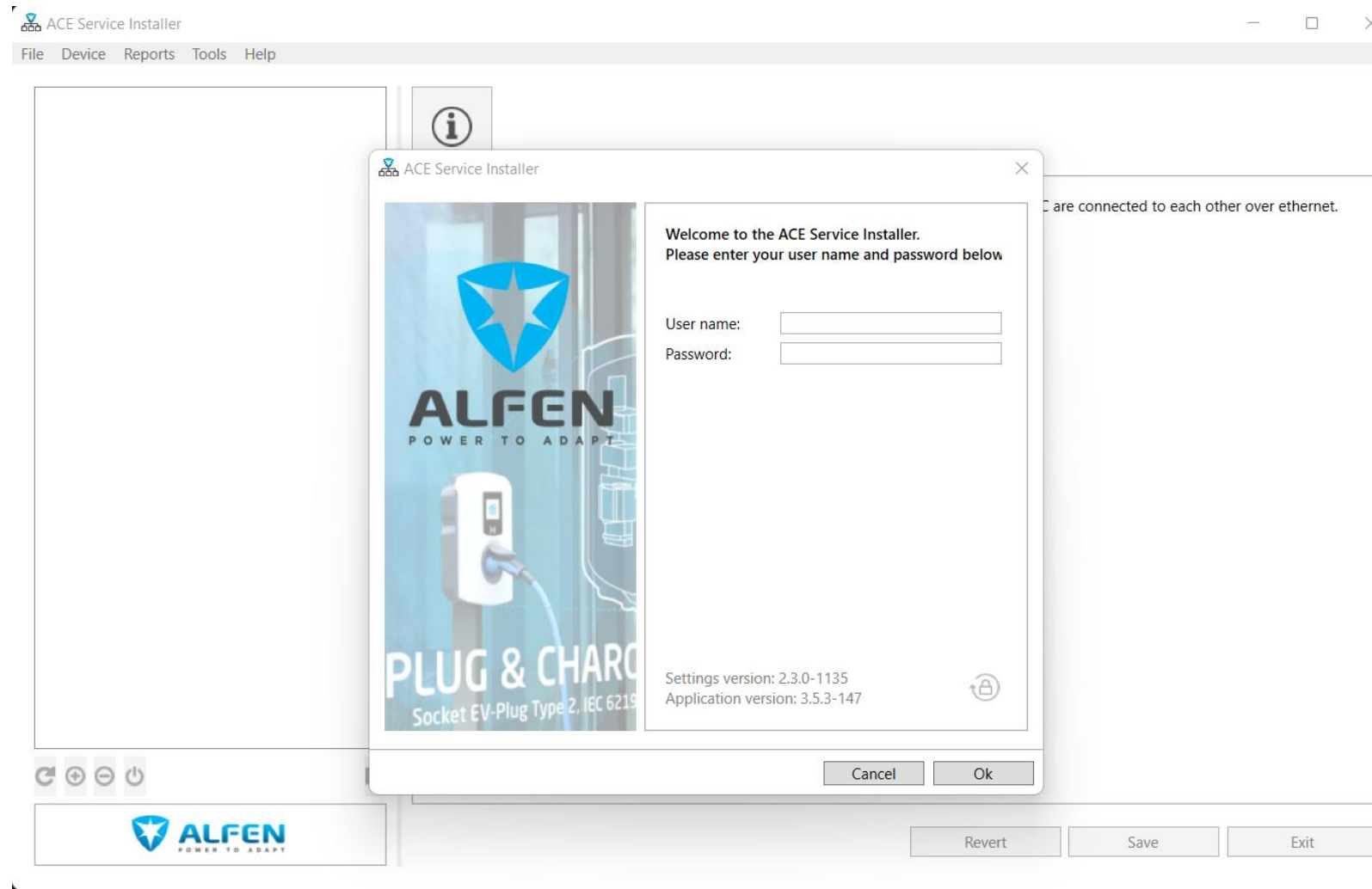


Konfiguration von ALFEN Ladestationen

mit dem ACE Service Installer

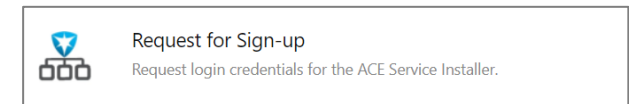
**Verbindung mit einer
Ladestation über den ACE
Service Installer herstellen**

Im ACE Service Installer anmelden



Eigene Zugangsdaten können unter <https://aftersales.alfen.com/plugins/servlet/desk> angefragt werden:

- Registrierung im ALFEN Service Desk
- Request for Sign-Up starten



- Zugangsdaten für den Service Installer kommen per Mail

Alternative: Temporäre Zugangsdaten können durch energielösung bereitgestellt werden.

Statische IP Adresse am Notebook vergeben

The image shows a Windows desktop environment with the ACE Service Installer 3.5.3-147 application running. The application window has a menu bar with 'File', 'Device', 'Reports', 'Tools', and 'Help'. In the background, the Windows Network and Sharing Center is open, showing the 'Eigenschaften von Ethernet' window. A blue arrow labeled (1) points to the 'Eigenschaften' button. In the foreground, the 'Eigenschaften von Internetprotokoll, Version 4 (TCP/IPv4)' window is open. A blue arrow labeled (2) points to the 'Folgende IP-Adresse verwenden' radio button. Another blue arrow labeled (3) points to the IP address field, which contains '169.254.1.10'. The background also shows a network connection icon for 'Energiele0_0079' with a blue checkmark and a left-pointing arrow.

Die Verbindung mit der Ladestation erfolgt über IPv4. Daher muss eine statische IP Adresse am Notebook vergeben werden. Die Einstellung wird am Notebook vorgenommen unter:

- Systemsteuerung
- Netzwerk und Freigabecenter
- Adaptereinstellungen ändern (links)
- Ethernet → Rechtsklick → Eigenschaften

- (1) Internetprotokoll Version 4 → Eigenschaften
- (2) „Folgende IP Adresse verwenden“ anwählen und eine IP Adresse im gleichen Netzwerk der Ladestation vergeben (siehe (3))

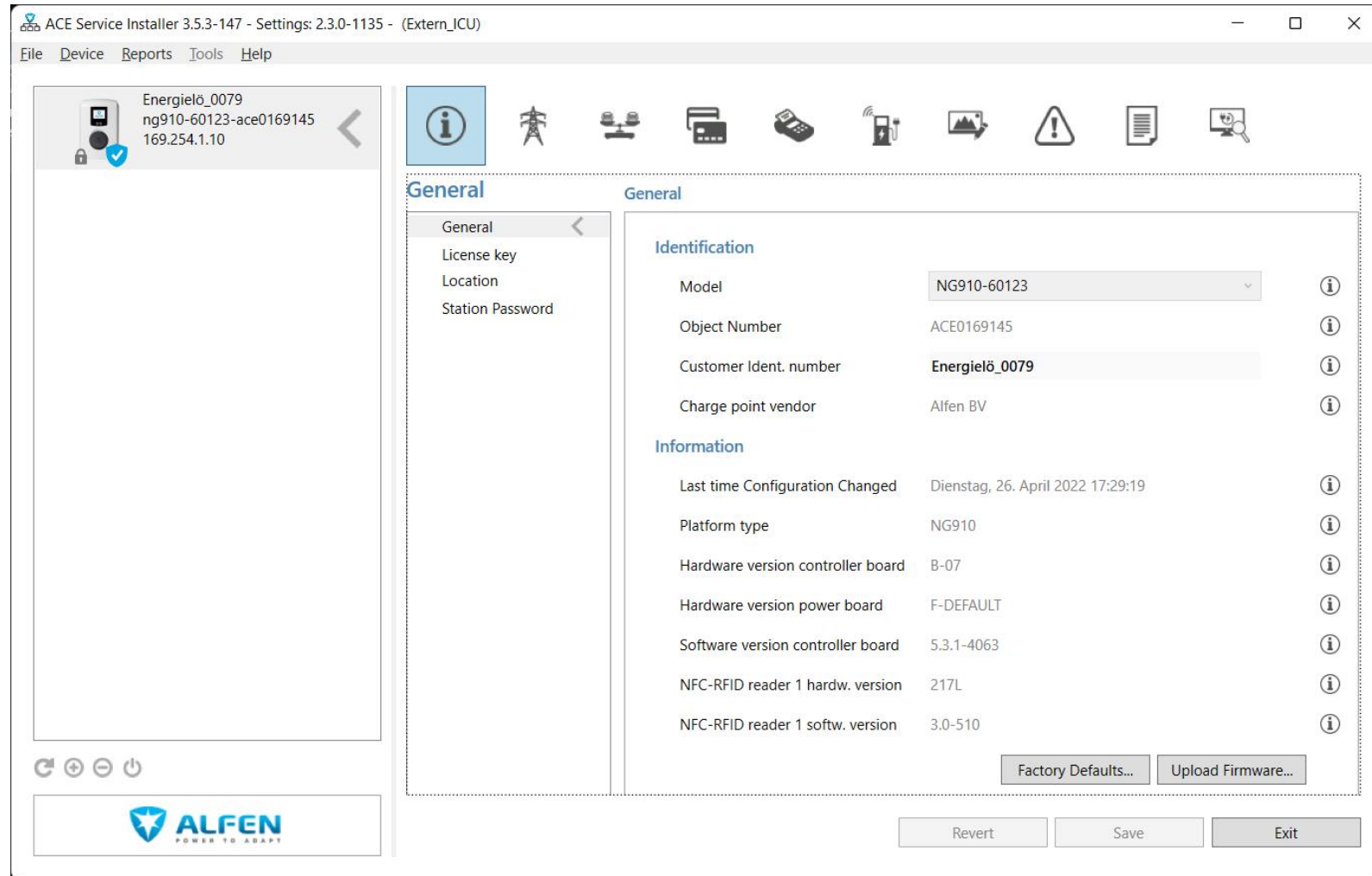
Auf der Ladestation anmelden

The screenshot shows the ACE Service Installer application window. The title bar reads "ACE Service Installer 3.5.3-147 - Settings: 2.3.0-1135 - (Extern_ICU)". The menu bar includes "File", "Device", "Reports", "Tools", and "Help". On the left, a sidebar displays a device icon and the following information: "Energielö_0079", "ng910-60123-ace0169145", and "169.254.1.10". The main area contains a toolbar with various icons and a message: "No devices found on the current network, please make sure the Charging Station and this PC are connected to each other over ethernet." A modal dialog box titled "ACE Service Installer" is open, prompting the user to log in. The dialog text reads: "Please select the user level and enter the password to login". Below this, it shows "Charging Station identity: Energielö_0079 (Serial number: ace0169145)". There is a "User level:" dropdown menu set to "Owner" and a "Password:" field with masked characters. A checkbox labeled "Remember user level and password (for 24 hours)" is checked. At the bottom of the dialog are buttons for "Forgot password", "Cancel", and "Ok". The main application window has "Revert", "Save", and "Exit" buttons at the bottom right. The ALFEN logo is visible in the bottom left corner of the application window.

Zugangsdaten zur Ladestation finden sich bei Wallboxen auf einem blauen Flyer im Paket bzw. im Innenraum der Ladestation.

Den blauen Flyer unbedingt aufbewahren!

Konfiguration der Ladestation durchführen



Die Ladestation kann nun komplett konfiguriert werden. Unter anderem ist z.B. einstellbar:

- Anschlussleistung
- Ergänzung von Lizenzschlüsseln für weitere Optionen (z.B. Smart Charging Network)
- Registrierung in einem Backendsystem
- Änderung des Displayfotos
- uvm.